

# Obligacions dels veïns

## Neteja de les voravies

El titular d'un immoble, comerç, hotel o altre, **està obligat a retirar la neu de la voravia, en el termini màxim de 12 hores posteriors a la nevada** i abans que els serveis del Comú facin la tretxa de neu de la via pública.

## Retirada de vehicles per a la tretxa de neu

· El Comú es reserva el dret de **prohibir l'estacionament de vehicles** tant a la via pública com als aparcaments, ja sigui en zona gratuïta o en zona de pagament, a fi de procedir a la neteja, tretxa de neu o altres treballs.

· Aquesta prohibició serà notificada per avisos als vehicles i/o per crida amb una antelació mínima de 8 hores.

· **Els vehicles que hi romanguin seran sancionats**, retirats de la via pública i el Comú no assumirà els danys i perjudicis que se'ls pugui ocasionar. El propietari del vehicle és qui haurà de fer-se càrrec de les despeses de grua i pupil·latge.

## Retirada de neu i gel dels llosats

· Tot propietari d'un immoble ubicat a la zona urbana de tota la parròquia està obligat a **eliminar, en el termini de 48 hores, el gel i la neu que s'acumula als llosats**, susceptibles de caure a la via pública i causar danys a tercers.

· El propietari d'un immoble té igualment l'**obligació de conduir l'aigua de les goteres i de ferrar els llosats** de les seves cases a fi d'evitar que la neu i el gel provoquin perjudicis a tercers o impedeixin la lliure circulació.

· El **lloguer de les tanques** per delimitar l'espai de seguretat per a la neteja serà **gratuit**, les 48 hores immediates després de la darrera nevada, el preu a partir del tercer dia és de 6,20€ per tanca i dia.

# Sancions

- **No retirar la neu de la voravia 149 €**
- **No retirar un vehicle per tretxa de neu 149 € al dia**
- **Caiguda de neu i gel dels llosats 1.144,60 €**  
i l'obligació de treure-ho el mateix dia que s'hagi constatat la infracció

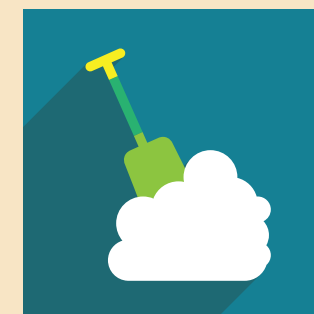
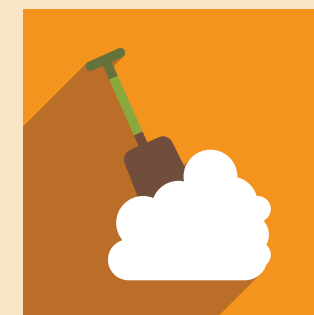
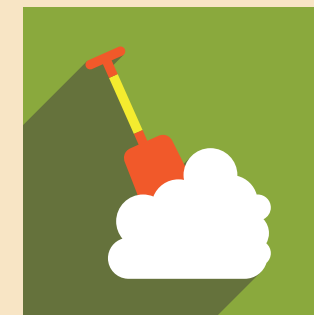
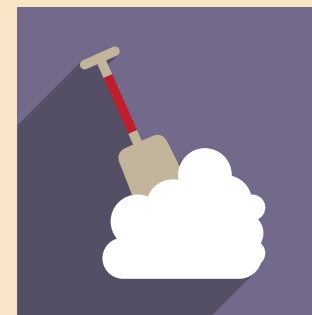
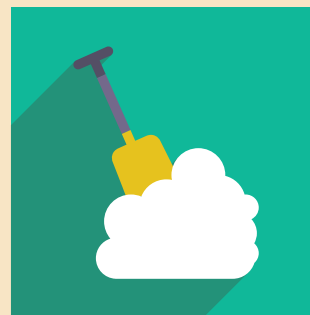


Gràcies per la vostra col·laboració!

# Campanya de tretxa de neu 2020 · 2021

## Encamp

## Informació i mesures



## Entre tots, surt millor!

[comuencamp.ad](http://comuencamp.ad)



# Dispositiu del Comú d'Encamp per a la tretxa de neu

Encamp  
2020-2021

## Protocol d'actuació per part del Comú

La gestió de la tretxa de neu a la vila d'Encamp es realitza amb mitjans propis comunals. En cas de fortes nevades, es poden arribar a ampliar els mitjans materials i humans amb contractacions externes. El Comú **vol agrair la col·laboració ciutadana**, ja que és bàsica per aconseguir un bon funcionament.

· El poble es divideix en **dues zones (el Solà i l'Obac)**, a cada una de les quals s'assignen dos vehicles amb pala llevaneus i saladora per a apartar la neu i salar.

· Els treballadors a peu **prioritzen la neteja i salada** de les zones escolars, centre de salut, escoles bressols, zones amb pendents, parades d'autobús i passos de vianants.

· El **servei de circulació i atenció ciutadana** duu a terme les funcions d'inspecció i informació (24 hores).

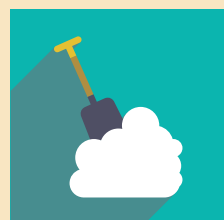
### 1. Obertura del pas a les vies, espais, accessos i voravies comunals.

Un cop la neu comença a cobrir la carretera, l'equip de guàrdia treballa de les 5 h a les 24 h. Aquesta acció es duu a terme fins que para de nevar i les vies són transitables. Fora d'aquest horari només s'actua per emergències.

### 2. Espargiment de sal a les vies, espais, accessos públics i voravies.

Aquesta acció es duu a terme per reduir el risc de gelades. S'espargeix a les zones on sigui necessari d'acord amb els criteris tècnics.

**3. Retirada de la neu.** Un cop para de nevar s'inicien els treballs de càrrega i retirada de la neu acumulada a les vies i espais públics, així com a les voravies comunals. Les màquines carregadores netejaran els aparcaments comunals exteriors per tal de facilitar-hi l'estacionament dels vehicles.



## Venda de Sal • 4 €\*

Es posen a la venda **sacs de 25 kg de sal** per als particulars, comerços i empreses.

Es poden pagar i recollir a l'**aparcament dels Arínsols**.

\* o el que estipuli l'ordinació.



Per realitzar les tasques consistents en salar, apartar la neu, carregar-la i retirar-la el Comú disposa dels següents mitjans:

## Mitjans materials i humans

30 **treballadors** (15 en horari de guàrdia)  
2 **camions llevaneus** amb saladora tipus Unimog  
2 **retroexcavadores**  
1 **quad** amb pala i saladora  
2 **jeeps** amb pala i saladora  
5 **camionetes**  
5 **turbines** llevaneus manuals  
3 **espargidores** de sal  
1 **sitja de sal** amb 60 tones

- El servei de circulació s'encarrega d'informar de la previsió de nevades i de **col·locar les tanques als carrers per a facilitar** els treballs de càrrega i retirada de la neu.
- Es demana la col·laboració a hotelers, restauradors i comerciants perquè **informin als visitants i turistes de les recomanacions a seguir en casos de nevades**.



## Recepció gratuïta de missatges SMS per les nevades

El Comú posa a disposició dels veïns un servei d'alerta per SMS. Per subscriure's s'ha de **presentar una butlleta amb l'autorització a l'Oficina de Tràmits** de Casa Comuna la pl. dels Arínsols s/n.

- Podeu ampliar la informació sobre el dispositiu d'Encamp i informar-vos sobre el del Pas de la Casa a **comuencamp.ad**

## Per a més informació

Departament d'Higiene, Medi Ambient i Agricultura

+376 873 200 · mediambient@encamp.ad · comuencamp.ad